



Ward Leonard

Excellence in Motor and Control Solutions™

БУРОВОЙ ДВИГАТЕЛЬ переменного тока 600 л.с. WL381060



Для верхнего силового привода

Протестирован для применения в нефтегазовой отрасли

Двигатели в нефтегазовой отрасли должны обладать оптимальной производительностью, надежностью и долговечностью с тем, чтобы сохранять работоспособность в самых жестких условиях эксплуатации. Двигатель WL381060 мощностью 600 л.с. разработан в расчете на десятилетия безотказной работы в суровых условиях высоких ударных нагрузок и вибрации буровой установки. Этот двигатель сертифицирован в классе H - полностью проклеен и герметичен - система изоляции обеспечивает надежную преграду пыли, песку, маслам, воде и, тем самым, продлевает срок службы двигателя.

Базовая комплектация

- ◆ Шестиполюсный статор с шаблонной обмоткой
- ◆ Дополнительные контактные кольца из технической чистой меди
- ◆ Сертифицированная по классу H герметичная изоляция
 - полная проклейка силиконовой лентой
 - трубчатая изоляция болтовых соединений проводов
 - с пропиткой в вакууме
 - протестирована в течение 4 часов под водой под напряжением 500 В

- ◆ Валы из сплава 4140 или 4340
- ◆ Шесть 100 Ом платиновых RTD; по 2 на фазу, встроены в статор
- ◆ Уплотнение вала на приводной и не приводной стороне
- ◆ Предназначен для работы с переменными частотами
- ◆ Высокая ударостойкость
- ◆ Подогреватель
- ◆ Пылевлагозащитный кожух электродвигателя класса IP 44
- ◆ Сертифицирован по ISO 9001:2008

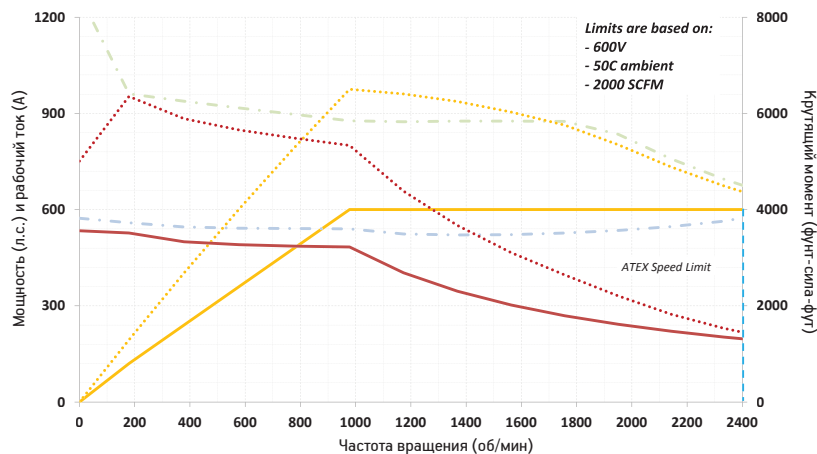
Дополнительная комплектация

- ◆ Датчик обратной связи
- ◆ Дополнительный RTD
- ◆ Вентилятор
- ◆ Реле давления воздуха
- ◆ Распределительная коробка IP 56
- ◆ Сертификат ABS



БУРОВОЙ ДВИГАТЕЛЬ переменного тока 600 л.с. WL381060

Наилучшая в отрасли характеристика
отношения скорость/крутящий момент



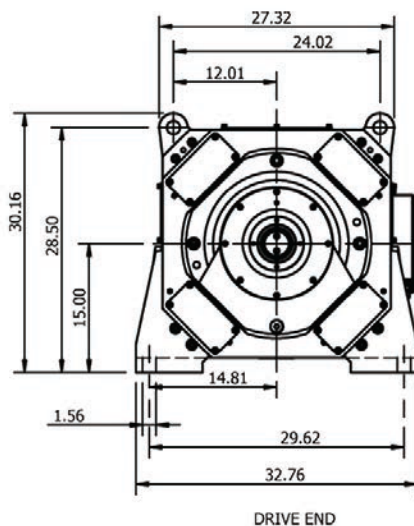
- Рабочий ток постоянного режима (Arms)
- Рабочий ток прерывистого режима (Arms)
- Мощность в постоянном режиме (л.с.)
- Мощность при прерывистой нагрузке (л.с.)
- Крутящий момент в постоянном режиме (фунт-сила-фут)
- Крутящий момент прерывистой нагрузки (фунт-сила-фут)



Основные данные

| | |
|--|---------------------------------------|
| Номер модели | WL381060 |
| Напряжение (переменного тока) | 600 ±10% |
| Ток (ампер) | 570 |
| Номинальная частота вращения | 982 об/мин |
| Крутящий момент (фунт-фут) | 3210 при номинальной частоте вращения |
| Мощность (л.с.) | 600 при номинальной частоте вращения |
| Максимально допустимая частота вращения | 2400 об/мин |
| Базовый вес двигателя | 4,000 фунтов |
| Масса ротора | 1,100 фунтов |
| Рекомендуемая производительность вентилятора | 2,000 куб фт/мин |
| Номинальное сопротивление на фазу при 25°C | 0.0088 Ω |
| Дисбаланс ротора | 28.1 г/дюйм |
| Стандартная смазка подшипников | Mobil Unirex EP 2 * |
| Сопротивление мегомметра | 20 MΩ |

* Другие - по запросу



Ward Leonard

Excellence in Motor and Control Solutions™

Компания Ward Leonard

Превосходство в области высоких технологий

Компания Ward Leonard - мировой поставщик высокотехнологичных двигателей, элементов управления и комплексных решений для нефтегазовой отрасли. Мы обеспечиваем эффективную работу, производительность, долговечность и техническую поддержку преимущественно верхнего силового привода, буровых насосов, буровых лебедок, столов ротора, систем управления двигателем и пунктов управления. Узнайте больше на нашем сайте www.wardleonard.com

Интера

ОФИЦИАЛЬНЫЙ ПРЕДСТАВИТЕЛЬ В РОССИИ

117420, Москва,
ул. Профсоюзная, д.57
Тел./факс: +7 (499) 678 20 74
www.interagroup.org